

Where the seed meets the soil

Чтобы быть “БРЕНДОМ,
нужно быть везде.

IRTEM повсюду



ВЫСОКИЕ ТЕХНОЛОГИИ

Делаем счастливыми фермеров в Турции и более чем в 50 странах по всему миру.

ВЫСОКАЯ ЭФФЕКТИВНОСТЬ

Обеспечивается предлагаемыми решениями

ТЕСНОЕ ВЗАИМОДЕЙСТВИЕ, НЕОБХОДИМЫЕ ЗНАНИЯ И БЕСКОНЕЧНЫЙ ОПЫТ

Дилеров и сервисных служб

IRTEM повсюду



As long as
the soil and
the farmer smile



Мы здесь, чтобы фермер был счастлив.

IRTEM был основан в Текирдаге, Хайраболу в 1967 г. с целью внедрения передовых технологий в сектор сельскохозяйственного машиностроения.

Глобальная задача IRTEM с тех пор не изменилась: **Предоставлять продукты и услуги, которые сделают счастливыми землю и фермеров.**

Вскоре после своего основания в 1997 году компания Irtem, одна из ведущих в своем секторе, с целью реализации производства на уровне мировых стандартов как основного условия принадлежности к мировому бренду, добавила в свою технологическую инфраструктуру системы CAD и CAM.

Компания повысила эффективность, скорость и стандартизацию производства с помощью центра обработки листового металла и ERP-системы, которые были введены в эксплуатацию в 1996 году.

Началось проектирование и производство сварочных приспособлений, металлических прессов и форм для литья пластмасс, используемых на различных этапах производства.

В 2010 году компания вывела качество своей продукции на новый уровень, внедрив технологию сварочных роботов.

В 2012 году производственные площади внутри помещений были увеличены вдвое. Располагая тремя заводскими помещениями, компании IRTEM удалось своевременно удовлетворять потребности клиентов, осуществляя круглогодичное производство.

2019 год стал годом инвестиций в лабораторию качества для IRTEM. Для этой цели были внедрены устройства, которые выполняют такие операции, как трехмерное прецизионное измерение, анализ сварки, проверка коррозионной стойкости и толщины краски.

В 2020 году были обновлены модели разбрасывателей удобрений, оснащенные функциями, которые могут удовлетворить требования современного сельского хозяйства.

В том же году Турецким и мировым фермерам были представлены прицепные сеялки с рабочей шириной 2,5 – 3 – 4 метра. Кроме того, было завершено проектирование 6- и 8-рядных пневматических сеялок точного высева с прицепными и складными элементами и начато серийное производство. Благодаря внедрению более компактных моделей автоматических поливочных машин, удалось в очередной раз оправдать ожидания клиентов. Сегодня, постоянно расширяя ассортимент своей продукции, состоящий из шести основных продуктов и десятков вспомогательных продуктов, IRTEM решительно движется к тому, чтобы стать брендом №1, который приходит на ум, когда речь заходит о сельскохозяйственной технике.

Компания гордится тем, что предлагает долговечные, беспроблемные, высокоэффективные продукты фермерам в Турции и более чем в 50 странах по всему миру.





8 ОТВЕТОВ ВСЕГО НА ОДИН ВОПРОС. ПОЧЕМУ ИМЕННО IRTEM?

Потому что IRTEM всегда учитывает потребности и запросы фермеров и соответствующим образом осуществляет процессы улучшения и развития продукции.

Потому что для IRTEM должным образом не отступает от мировых стандартов в своем производстве.

Потому что IRTEM внимательно следит за технологическими разработками и обновляет все, от сырья до конечного оборудования, параллельно с текущими разработками.

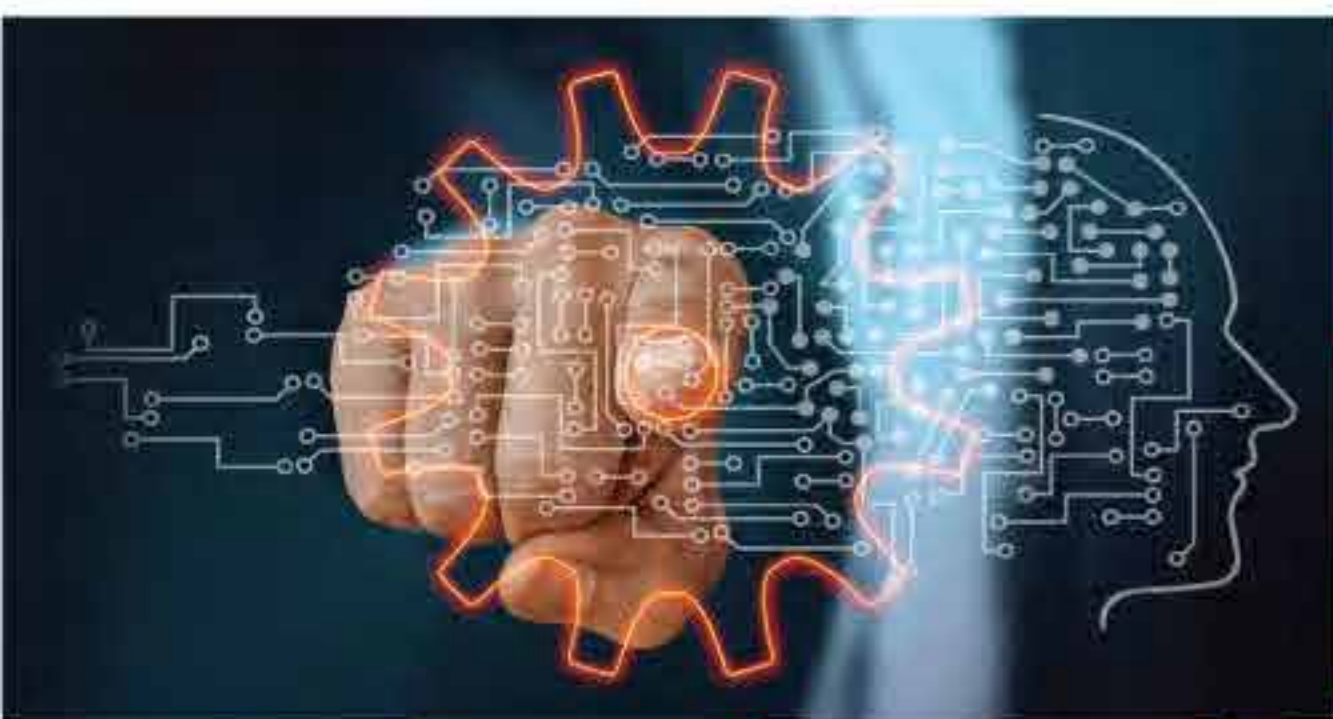
Потому что своевременное предоставление соответствующих решений отождествляется с именем **IRTEM**.

Потому что удовлетворенность клиентов не является просто стереотипным лозунгом для **IRTEM**.

Потому что Все ее сотрудники, внутренние и международные дилеры, услуги и постоянное присутствие рядом со своими клиентами - это та особенность, которая делает компанию **Irtem** всемирно известной компанией.

Потому что IRTEM посвятила свои знания и опыт, накопленные более чем за полвека, созданию долговечных и высокопроизводительных продуктов со всеми навыками и возможностями своей технологической инфраструктуры.

Потому что жизненно важная философия **IRTEM** – это сделать счастливыми землю и фермера.

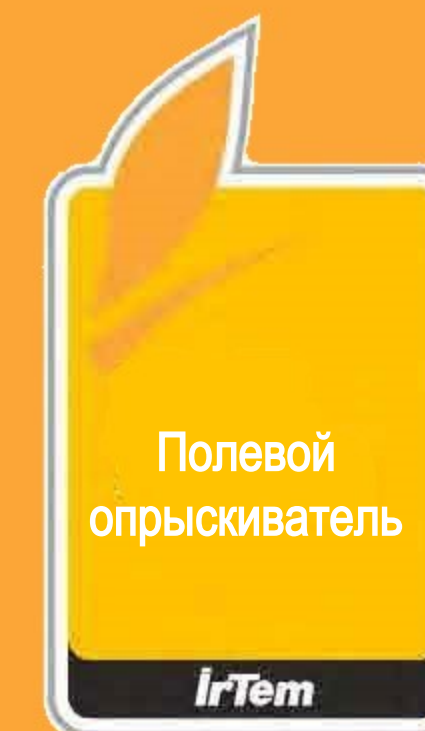
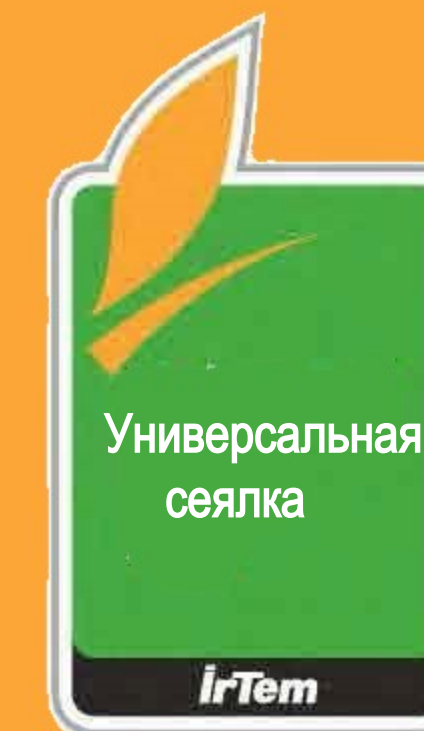
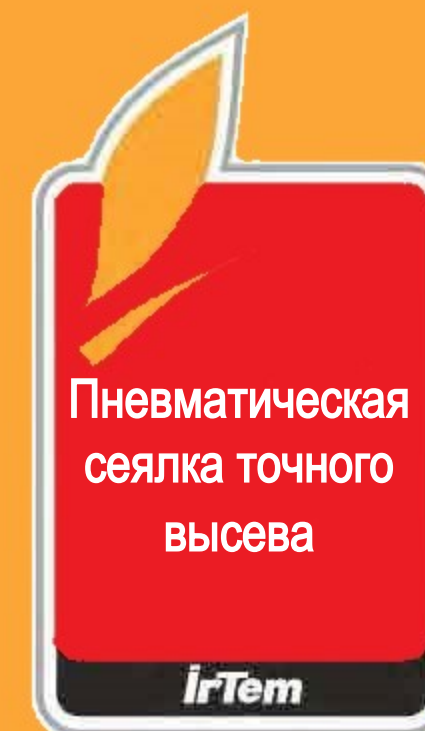




 **IrTem**



Подходящий продукт,
своевременное обслуживание,
постоянно развивающиеся технологии
На протяжении 54 лет - IRTEM повсюду



ПНЕВМАТИЧЕСКАЯ СЕЯЛКА ТОЧНОГО ВЫСЕВА



4 Row
ряда





Где угодно - посевные работы с легкостью!

Пневматическая сеялка точного высева

Это современные посевные машины, которые могут высевать семена в ряд, один за другим с максимальной точностью.

Таким образом, пневматическая сеялка обеспечивает пользователям минимальный расход семян и максимальную урожайность. Можно с наибольшей точностью посеять семена подсолнечника, кукурузы, сои, арахиса, дыни, арбуза, тыквы, хлопка с удаленными волокнами, свеклы, огурца, фенхеля, помидоров, раббитника и лука. Расстояние между рядами составляет от 27 см до 90 см. Расстояние между рядами переменное. Возможны варианты: 2, 4, 5, 6, 8, 10 рядов. Пневматическая сеялка навесного типа подключается к трактору с помощью трехточечного сцепления. Благодаря легкой транспортировке на поле, можно приблизить к границам обрабатываемого поля, оставляя меньше пустой земли. Система вентиляторов пневматической сеялки обеспечивает необходимое разрежение для удержания семян в отверстиях высевающего диска. Основные части состоят из регулируемых по уровню открывающихся сошников, которые соскребают грубую и сухую почву, находящуюся перед высевающим аппаратом, семенного бака, семенной ячейки, высевающего аппарата, высаживающего аппарата, регулируемых по уровню закрывающих мотыг, которые закрывают семена после того, как они остаются на почве, прижимного колеса и фитиля для регулировки прижимного колеса. Баки для удобрений изготавливаются из пластика или листового металла, в зависимости от типа рамы.

Пружинный тип

Дисковый тип

Телескопическая рама



4
Ряда



Стандарт



Закрытая система вентиляторов
 Благодаря регулируемой функции, обеспечивается оптимальное разрежение для удержания посевного материала на высевающем диске.



Вентиляторная заслонка
 Позволяет регулировать необходимую мощность всасывания в зависимости от размера посевного материала.



Маркеры
 Приводятся в действие гидравлическими поршнями. Скорость перемещения регулируется с помощью клапанов на концах гидравлических шлангов со стороны трактора.



Бак для удобрений со смесителем
 Имеется пластиковый бак для удобрений с системой перемешивания, которая предотвращает образование комков.



Измеритель площади
 Показывает, какая площадь была засеяна с момента начала работы.



Расстояние между высевающими агрегатами
 X-образная рама позволяет легко регулировать расстояние.



Подъемный рычаг
 Позволяет без особых усилий переводить высевающие агрегаты в транспортное и посевное положение.



Высевающий диск
 Дает возможность высевать разные семена, применяя различные параметры диска.



Конструкция подсоединения
 Удобное решение для подключения оборудования к трактору. Машина может быть легко подсоединена к трактору одним человеком



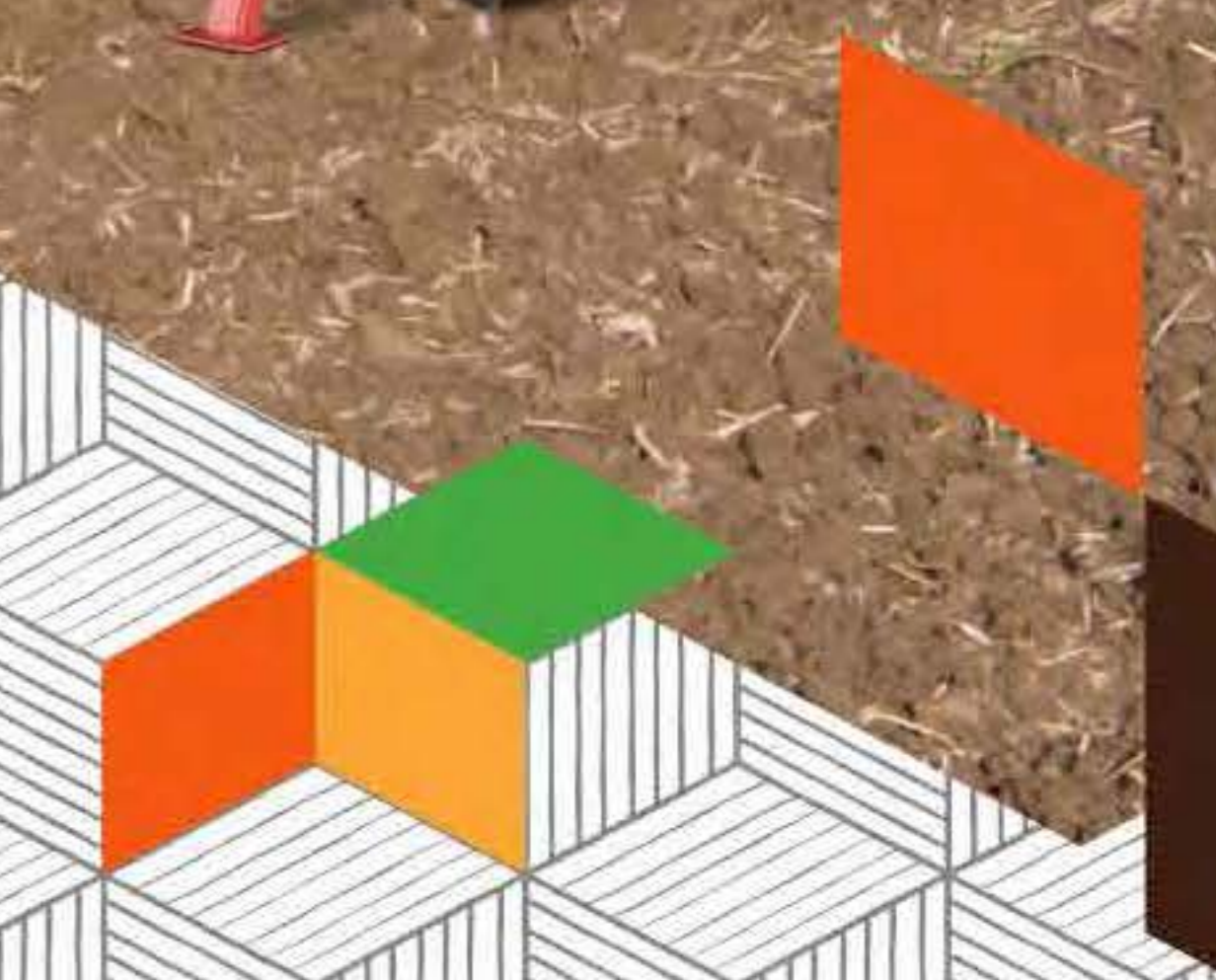
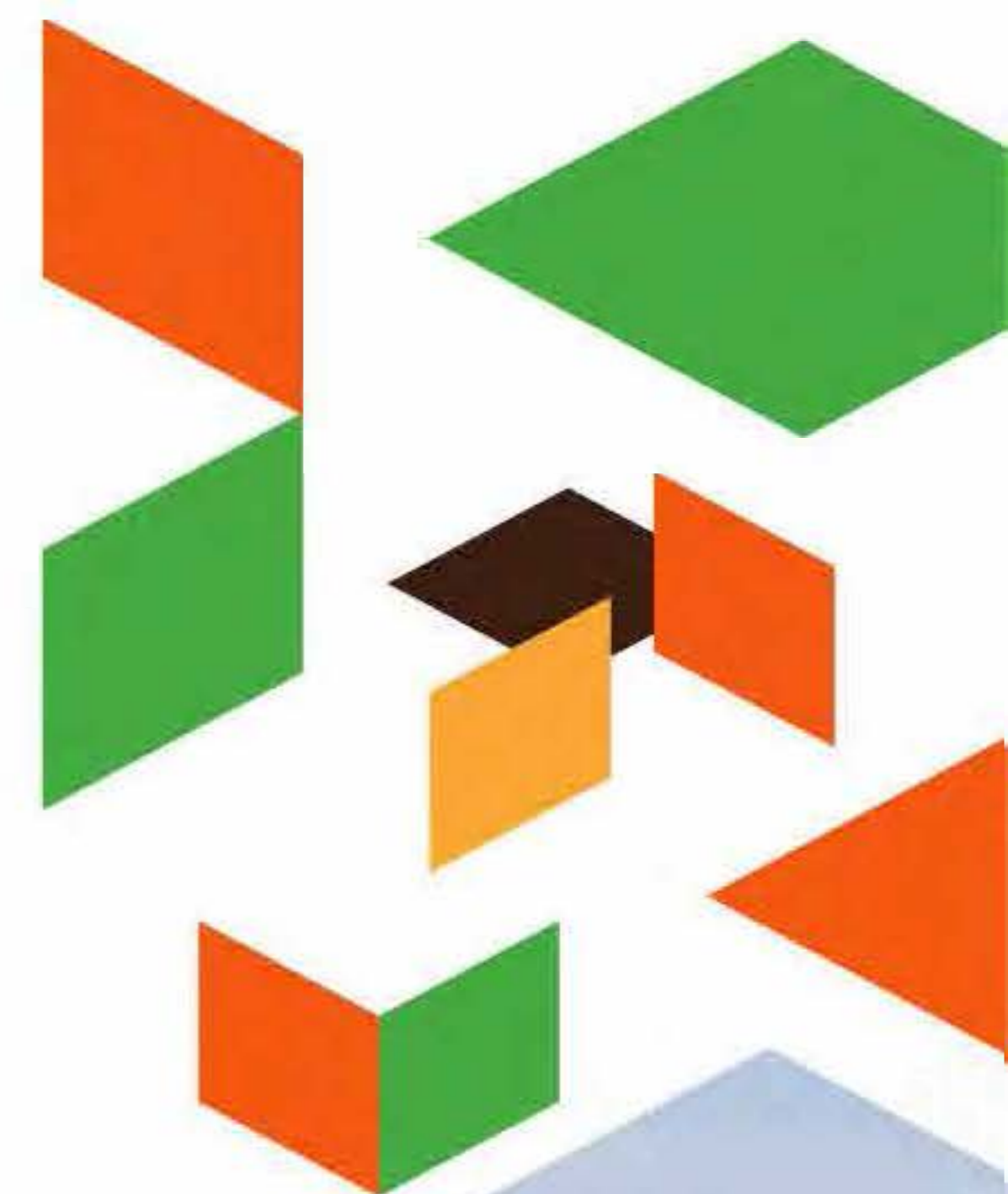
Привод
 Расстояние между рядами семян можно регулировать по желанию с помощью многоступенчатой системы передач.



Фары
 Сигнальные и тормозные огни, расположенные в задней части машины, обеспечивают безопасное вождение.



Регулировка подачи удобрений
 В моделях с баком для удобрений можно распределить желаемое количество удобрений на единицу площади с помощью регулирующей заслонки.





Пневматическая сеялка точного высева

6 рядов





Пневматическая сеялка точного высева пружинного типа

Данная модель, как правило, предпочтительна на полях, где нет отходов соломы, или для посадки мелких семян. Регулировка давления и глубины производится с помощью колеса, расположенного на задней части высевающего аппарата.



Высевающий аппарат пружинного типа



Высевающий аппарат пружинного типа, вариант для сахарной свеклы

ПОДПРУЖИНЕННЫЙ ТИП (АНКЕРНАЯ)									
Технические данные	Ед.	4 ряда		5 рядов		6 рядов		8 рядов	
		Без внесения удобрения	С внесением удобрения	Без внесения удобрения	С внесением удобрения	Без внесения удобрения	С внесением удобрения	Без внесения удобрения	С внесением удобрения
Количество высевающих аппаратов	Шт.	4		5		6		8	
Приводное колесо	-	5.00x15						5.00x15 (4pcs)	
Рабочая скорость	км/ч	5-7							
Межрядное расстояние	см	60-75		45 or 60		60-70		60-70	
Емкость бака для семян	л	160 (4x40)		200 (5x40)		240 (6x40)		320 (8x40)	
Емкость бака для удобрения	л	-	400	-	400	-	600	-	800
Вес сеялки нетто	кг	700	950	800	1.050	950	1.300	1.500	2.100
Мин. Требуемая мощность	Л.с.	70	80	70	80	80	100	120	130
Ширина сеялки	см	300		340		395		600	
Высота сеялки	см	175		260		180			
Длина сеялки	см	215		240					





Пневматическая сеялка точного высева ДИСКОВОГО ТИПА

Как правило, удобнее использовать на полях, где больше стебельчатых растений.

Регулировка глубины высевающего аппарата производится с помощью колес, расположенных рядом с дисками, а давление осуществляется с помощью V-образных прижимных колес, расположенных позади аппарата.

Кроме того, к задней части дисков прикреплено колесо для высева мелких и точных семян. В сеялках дискового типа сошники для внесения удобрений также имеют двойные диски.



Емкость для семян

более прочные и удобные пластиковые емкости для семян.



Прижимные колеса

находятся за дисками и наилучшим образом закрывают семена и удерживают влагу в грядке.



Диск

дисковые плужки, которые делают колесо трактора пригодным для посева.



		ДИСКОВЫЙ ТИП							
Технические данные	Ед.	4 ряда		5 рядов		6 рядов		8 рядов	
		Без внесения удобрений	С внесением удобрений	Без внесения удобрений	С внесением удобрений	Без внесения удобрений	С внесением удобрений	Без внесения удобрений	С внесением удобрений
Количество высевающих аппаратов	Шт.	4		5		6		8	
Приводное колесо	-	5.00x15				5.00x15 (4pcs)			
Рабочая скорость	км/ч	5-7							
Межрядное расстояние	см	60-75		45 or 60		60-70		60-70	
Емкость бака для семян	л	160 (4x40)		200 (5x40)		240 (6x40)		320 (8x40)	
Емкость бака для удобрения	л	-	400	-	400	-	400	-	800
Вес сеялки нетто	кг	750	1.030	850	1.130	1.000	1.500	1.900	2.500
Мин. Требуемая мощность	Л.с.	80	90	80	100	90	110	130	140
Ширина сеялки	см	295		340		395		600	
Высота сеялки	см	175		260		180			
Длина сеялки	см	215				240			





Пневматическая сеялка точного высева телескопическая

В качестве опции доступно как с подпружиненными, так и с дисковыми сошниками. Модель сконструирована таким образом, что установка в основную раму возможна с обоих концов. Благодаря этой конструкции предотвращается выход оборудования за пределы дорожного полотна во время поездки на поле – путем установки машины в положение для автомобильной перевозки.



ТЕЛЕСКОПИЧЕСКАЯ РАМА					
Технические данные	Ед.	Анкерный сошник		Дисковый сошник	
		Без внесения удобрения	С внесением удобрения	Без внесения удобрения	С внесением удобрения
Количество высевающих аппаратов	Шт.	6		6	
Приводное колесо	-	5.00x15			
Рабочая скорость	км/ч	5-7			
Межрядное расстояние	см	70 or 75			
Емкость бака для семян	л	240 (6x40)			
Емкость бака для удобрения	л	-	380	-	380
Вес сеялки нетто	кг	990	1.250	1.200	1.570
Мин. Требуемая мощность	Л.с.	90	100	100	110
Ширина сеялки	см	325			
Высота сеялки	см	260			
Длина сеялки	см	215			





Дополнительные опции:



Подпружиненный сошник

возможность лучшей подготовки семенного ложа с регулируемым по давлению сошником



Рифленый сошник

подходит для тяжелых почвенных условий.



Турбо сошник

турбо и рифленый набор дисков рекомендуется для тяжелых, соломенных и комковатых почв



Хлопковый сошник - специальный сошник, предназначенный для использования при посадке хлопка



Система для распыления порошковой химии - предлагается с дополнительным резервуаром и системой дозирования MaterMass® Volumex для распыления порошковых химикатов



Система контроля высева

Предоставляет информацию о посеянной площади и количестве высеянных семян. Также подает звуковое предупреждение водителю, в случае сбоя (если было пропущено посевной материал).





FERONIA

Прицепная складная сеялка точного высева Дискового типа

Прицепная, складная 6 и 8 рядная пневматическая сеялка точного высева нового поколения - подходит для перемещению по автомобильной трассе, в сложенном виде ширина 320 см. Данная модель быстрее, чем стандартная пневматическая сеялка, благодаря своей способности сеять со скоростью 4-14 км/ч. Оправдает ваши ожидания благодаря своим новым и превосходным функциям, таким как: зубчатые диски для внесения удобрений, турбо сошники, точная регулировка разбрасывания удобрений.

С помощью стандартной системы контроля высева семян, предлагаемой в стандартной комплектации, вы можете следить за информацией на экране, такой как вакуум вентилятора, информация о зоне посева, общее количество семян, посеянных во время проведенной работы.



Технические данные	Ед.	FT-06		FT-08	
		Без внесения удобрений	С внесением удобрений	Без внесения удобрений	С внесением удобрений
Количество высевающих агрегатов	Шт.	6		8	
Емкость бака для семян	л	240 (6x40)		320 (8x40)	
Расстояние между рядами	см	70-75			
Ширина	см	520		590	
Рабочая ширина (70-75 см ряд)	см	420-450		560-600	
Высота сеялки	см	190			
Длина сеялки	см	520		520	
Ширина сеялки	см	320			
Рабочая высота (с маркерами)	см	298			
Вес сеялки нетто	кг	2.350	2.850	3.250	3.750
Емкость бака для удобрений	л	-	1.550	-	1.550
Мин. Требуемая мощность	ЛС	80	90	80	100
Количество вносимых удобрений (мин-макс)	Кг/га	50-1.000			
Рабочая скорость	Кг/ч	5-10			



Сошник

С помощью турбо и рифленого дискового сошника обеспечивается превосходная производительность в сложных условиях и местности.



Диск для внесения удобрений

Идеальный разбрасыватель удобрений снабжен зубчатыми дисками.



Приводное колесо

С цепной системой уменьшает воздействие неровностей грунта и обеспечивает непрерывный ход.



Вентилятор

Бесшумная, высокопроизводительная, регулируемая закрытая система вентиляции обеспечивает превосходную способность удерживания семян в семенных дисках.



Ступени

Складные ступени позволяют легко добраться до резервуара.



Соединение с трактором

Обладает высокой маневренностью благодаря нижней рычажной системе.



Гидравлические гнезда

Легкая и быстрая установка с помощью разноцветных гидравлических соединительных гнезд.



Индикатор уровня

С помощью поплавкового устройства можно контролировать количество удобрений в баке.



Подсветка

Сигнальные и тормозные огни, расположенные в задней части машины, обеспечивают безопасное вождение.



Система контроля высева

Предоставляет информацию о посеянной площади и количестве посеянных семян. Также подает звуковое предупреждение водителю, если семя не упало.



Механизм регулировки внесения удобрений

С помощью механизма разбрасывания удобрений можно производить точную регулировку внесения удобрений.



Заслонка подачи

Центрально регулируемые направляющие подачи рифленой чаши обеспечивают высокую производительность и возможность регулировки.



Универсальная сеялка

 **IrTem**





Где угодно - посевные работы с
легкостью!

Универсальная сеялка

Благодаря регулируемой коробке передач обеспечивается точный посев.

Универсальная сеялка - современная сеялка трансмиссионного типа, которая может точно высевать семена всех зерновых культур, таких как пшеница, ячмень, овес, рожь, а также крупные и средние семена, такие как кукуруза, соя, горох, нут, чечевица, рапс.

Благодаря регулируемой коробке передач мелкие семена, такие как рапс, клевер, рапшник, лук, морковь, помидоры, шпинат, также могут быть посажены с максимальной точностью.

Универсальные сеялки доступны различных моделей в зависимости от приведенных ниже опций. Доступны как с распылителями удобрений, так и без него. Бак на моделях с распылителями разделен на две части: одна часть используется для семян, а другая часть для удобрений. Есть также 2 коробки передач, которые работают независимо друг от друга для регулирования дозировки семян и удобрений.

Возможны 3 вида сошников:

Пружинный тип

Однодисковый тип

Двухдисковый тип



Стандарт



Рифленые лотки

Изготовлены из высокотехнологичного пластика и обеспечивают надежную дозировку. Модели с распылителями также оснащены чашками для подачи удобрений с рифлением.



Подсоединение к трактору

Практичное решение для подключения сеялки к трактору. Сеялку может легко подсоединить к трактору один человек.



Маркёры

Приводятся в действие гидравлическими поршнями. Скорость движения можно регулировать с помощью клапанов на концах гидравлических шлангов со стороны трактора.



Подсветка

Сигнальные фонари и стоп-сигналы, расположенные в задней части машины, обеспечивают безопасное вождение.



Ступеньки

Легкий доступ к резервуару для наполнения, ремонта, очистки и т.д.



Бороны

обеспечивает покрытие семян почвой. Система бороны с гидравлическим управлением является дополнительной.



Сепаратор

предотвращают засорение рифленных чаш, регулируя поток семян в резервуаре.



Индикатор уровня

- определение уровня семян в резервуаре с помощью поплавка внутри резервуара. (Для моделей с удобрениями имеется отдельный индикатор для бака).



Регулируемая коробка передач

С помощью рычага и шкалы на коробке передач можно легко регулировать количество высеваемых семян. (Модели с удобрениями оснащены коробкой передач для внесения удобрений и регулировки количества удобрений).



Рукоятка

для калибровки количества семян, высеваемых в поле.



Калибровочный лоток

Используется для удержания семян, высыпавшихся из рифленных чаш во время регулировки количества семян, высеваемых на единицу площади.



Рычаг регулировки

Рифленные чаши высевающего аппарата можно регулировать одинаково с помощью рычага регулировки.





Универсальная
сеялка

Универсальная сеялка

Пружинная

Позволяет высевать семена равномерно и в нужном количестве благодаря регулируемой коробке передач и семенному устройству.

Разбрасывание навоза осуществляется при помощи регулируемой коробки передач с рифленным валом.

Сошники соединены с тремя рядами шасси, чтобы снизить риск скопления стеблей между сошниками.

Расстояние между рядами составляет 125 мм.

Машины доступны 18, 20, 22, 24, 28, 32 - рядные с удобрениями и без них.

Система ручного отслеживания и измеритель площади могут быть дополнительно подключены к машинам.

ПОДПРУЖИНЕННАЯ (Анкерная)

Технические данные	Ед.	UY2250	UY2500	UY2750	UY3000	UY3500	UY4000
Количество сошников	Шт.	18	20	22	24	28	32
Расстояние между рядами	см	12,5					
Рабочая ширина (захват)	см	225	250	275	300	350	400
Ширина сеялки	см	255	280	305	330	385	430
Высота сеялки	см	160					
Длина (загорточ в сложенном виде)	см	240					
Емкость бака для семян (без удобрения)	л	580	640	700	760	880	1030
Емкость бака для семян (с удобрением)	л	300	330	360	390	450	530
Емкость бака для удобрения	л	280	310	340	370	430	500
Емкость бака для семян с дополнительным баком (без удобрений)	л	810	890	980	1050	1230	1440
Емкость бака для семян с дополнительным баком (с удобрениями)	л	420	460	500	540	630	740
Емкость бака для удобрений с дополнительным резервуаром (с удобрениями)	л	390	430	470	510	600	700
Колеса	-	6.00x16				260/70x15.3	
Рабочая скорость	Км/ч	5-7					
Вес сеялки нетто	кг	820	880	940	980	1.230	1.340
Мин. Требуемая мощность	ЛС	60	70	70	80	100	110



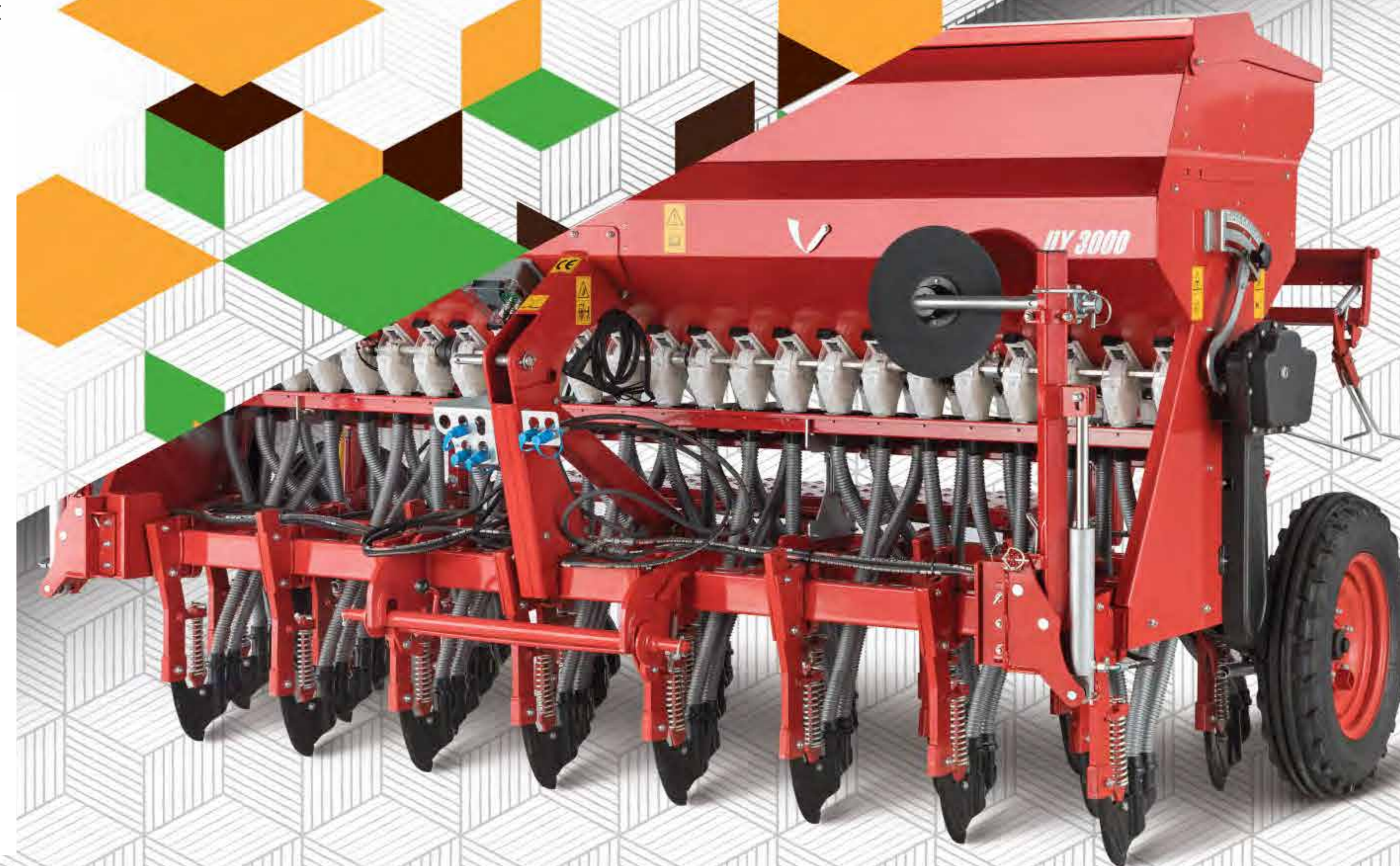
Подпружиненные топорные сошники

Топорные подпружиненные сошники обеспечивают наилучшую производительность при погружении в почву.



Регулировка глубины

Центральная регулировка глубины с механическим управлением.





Универсальная сеялка Однодискового типа

В стандартную комплектацию однодисковых сошников входит направляющее устройство для семян. Таким образом, семя попадает в почву с очень близкого расстояния.

Более того, благодаря регулируемой коробке передач и семенному устройству посев семян осуществляется в равном и необходимом количестве.

Разбрасывание навоза происходит при помощи регулируемой коробки передач с рифленным валом.

Расстояние между рядами в однодисковых моделях составляет 130 мм.

Доступны 19, 21, 23, 27, 31 рядные с удобрителями и без них.



Гусеничный плуг

Для успешной посадки - гусеничные плуги разрыхляют почву, после контакта с колесами трактора.



Диски

Диски долговечны, и подходят даже для суровых условий.



Регулировка глубины

Простая и практичная регулировка глубины может быть произведена с помощью центрального гидравлически управляемого механизма.

Технические данные	Ед.	SD2500	SD2750	SD3000	SD3500	SD4000
Количество сошников	Шт.	19	21	23	27	31
Расстояние между рядами	см	13,0				
Рабочая ширина (захват)	см	247	273	299	351	403
Ширина сеялки	см	275	305	335	385	435
Высота сеялки	см	160				
Длина (загорточ в сложенном виде)	см	250				
Емкость бака для семян (без удобрений)	л	640	700	760	880	1030
Емкость бака для семян (с удобрением)	л	330	360	390	450	530
Емкость бака для удобрений	л	310	340	370	430	500
Емкость бака для семян с дополнительным баком (без удобрений)	л	890	980	1050	1230	1440
Емкость бака для семян с дополнительным баком (с удобрениями)	л	460	500	540	630	740
Емкость бака для удобрений с дополнительным резервуаром (с удобрениями)	л	430	470	510	600	700
Колеса	-	6.00x16			260/70x15.3	
Рабочая скорость	Км/ч	5-7				
Вес сеялки нетто	кг	960	1.060	1.160	1.360	1.560
Мин. Требуемая мощность	ЛС	80		90	100	120





Универсальная сеялка Двухдисковая

Модель с двухдисковым сошником рекомендуется использовать в тех случаях, когда в поле много остатков соломы. Прижимные ролики в задней части сошников прижимают почву и тем самым обеспечивают полное покрытие семян. Позволяет высевать семена равномерно и в нужном количестве благодаря регулируемой коробке передач и семенному устройству. Разбрасывание навоза осуществляется при помощи регулируемой коробки передач с рифленным валом. Расстояние между рядами составляет 130 мм.

Доступны 19, 21, 23, 27, 31 - рядные с удобрениями или без них. F



Гусеничный плуг
для лучшей посадки - плуг с гидравлическим управлением разрыхляет уплотненную почву в том месте, где прошло колесо.



Диски и прижимные ролики
Диски предназначены для работы на полях с большим скоплением соломы. Прижимные ролики оптимально покрывают семена почвой, обеспечивая влажность в грядке с семенами.



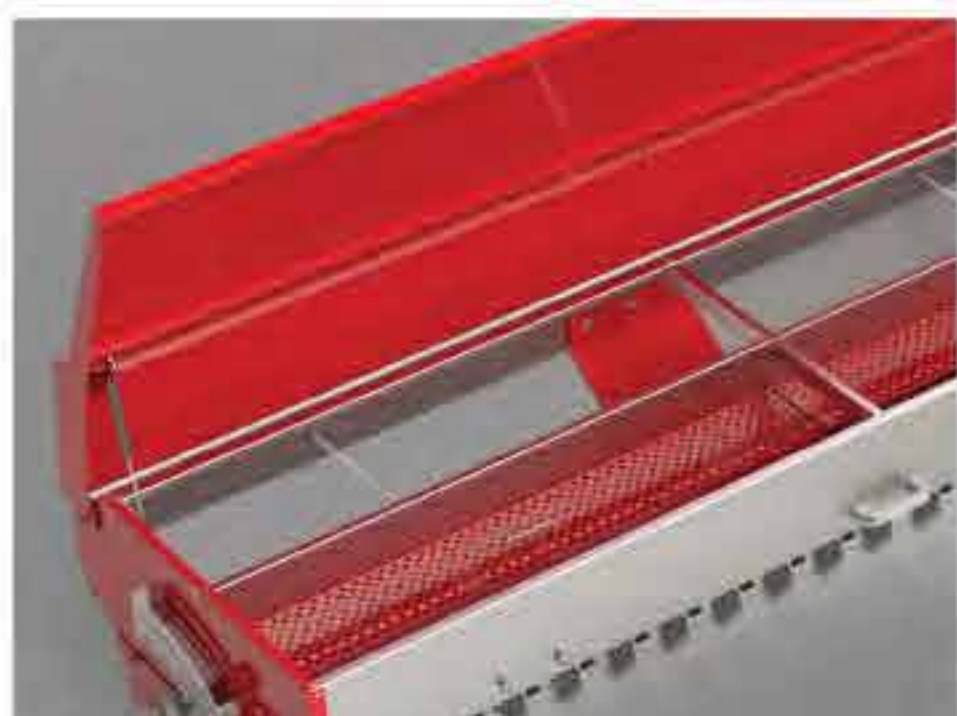
Регулировка глубины
Простая и практичная регулировка глубины может быть произведена с помощью центрального гидравлически-управляемого механизма.

ДВУХДИСКОВАЯ

Технические данные	Ед.	DD2500	DD2750	DD3000	DD3500	DD4000
Количество сошников	Шт.	19	21	23	27	31
Расстояние между рядами	см	13,0				
Рабочая ширина (захват)	см	247	273	299	351	403
Ширина сеялки	см	275	305	335	385	435
Высота сеялки	см	160				
Длина (загортач в сложенном виде)	см	250				
Емкость бака для семян (без удобрений)	л	640	700	760	880	1030
Емкость бака для семян (с удобрением)	л	330	360	390	450	530
Емкость бака для удобрений	л	310	340	370	430	500
Емкость бака для семян с дополнительным баком (без удобрений)	л	890	980	1050	1230	1440
Емкость бака для семян с дополнительным баком (с удобрениями)	л	460	500	540	630	740
Емкость бака для удобрений с дополнительным резервуаром (с удобрениями)	л	430	470	510	600	700
Колеса	-	6.00x16			260/70x15.3	
Рабочая скорость	Км/ч	5-7				
Вес сеялки нетто	кг	1.140	1.260	1.380	1.585	1.790
Мин. Требуемая мощность	ЛС	80	90	100	110	120



Дополнительные опции:



Бак из нержавеющей стали

Для более длительного срока службы опционально возможен резервуар для семян и удобрений из нержавеющей стали.



Система формирования технологической колеи

Для создания и отслеживания рядов предотвращая повторный посев.



Широкие колеса

Опция широкого колеса для машин длиной 3 метра и больше, чтобы не погрязнуть в мягком грунте, а также для точной регулировки глубины.



Система сухой маркировки

Для борьбы с сорняками: при применении пестицидов после посева, но не позже прорастания, рекомендуется использовать устройство сухой маркировки. Устройство для сухой маркировки механически оставляет следы и совместно работает с устройством для разметки.



Дополнительный бак

Если требуется больший объем для хранения, можно укомплектовать сеялку дополнительным баком.





FERONIA

Прицепной тип

Двухдисковая универсальная сеялка

Прицепная высокоскоростная сеялка нового поколения, которая может точно высевать зерновые культуры, такие как пшеница, ячмень, овес.

Благодаря передаче семян с переменной скоростью также может точно высаживать мелкие семена, такие как рапс, люцерна, сорго, лук, морковь, помидоры, шпинат.

Модель FDD, которая повышает производительность посева благодаря своим новым и превосходным функциям и комплектующим: плуги с гидромеханическим управлением (опция для FDD3000), зубчатые и плоские двухдисковые сошники со смещенным положением и точной гидравлической регулировкой глубины.

На модели FDD4000 в качестве опции доступен комплект для перемещения по дорогам (колеса и сцепное устройство), позволяющий учитывать ограничения ширины дорожного транспорта.

Измерение площади посева, скорости и контроль трассы могут быть получены с помощью опционально доступной электронной системы.



FDD Двухдисковая универсальная сеялка (Прицепной тип)

Технические данные/Модель	Ед.	FDD2500		FDD3000		FDD4000	
		Non Fertilizer	Fertilizer	Non Fertilizer	Fertilizer	Non Fertilizer	Fertilizer
Емкость бака для семян	л	1.520	910	1.800	1.080	2.400	1.480
Емкость бака для удобрения	л	-	590	-	700	-	900
Рабочая ширина (захвата)	см	250		300		400	
Расстояние между рядами	см			12,5			
Количество сошников	pc	20		24		32	
Тип сошника	-	Двухдисковый, независимая подвеска, с нажимными колесами					
Диаметр диска	см	32,5					
Диаметр колеса	-	260/70-15.3					
Ширина сеялки	см	341		391		530	
Общая высота	см	203		203		280	
Длина (без буксировочного устройства / с буксировочным устройством)	см	209-376		209 - 376		230-360	
Вес нетто	кг	2.360	2.450	2.510	2.600	4.100	4.250
Мин. Требуемая мощность	ЛС	65		75		100	
Макс. Скорость посева	Км/ч	15					



Рифленые чаши
Превосходная регулировка благодаря подающему ползуну, крышке и высеваящим шестерням. Рифленые семенные чаши защищены прозрачной крышкой от пыли.



Бороны
Идеально покрывают семена благодаря складным, регулируемым по давлению боронам за каждым прижимным роликом.



Регулировка глубины
Точная система регулировки с двумя гидравлическими поршнями, ламеллярной пластиной и подвижными клиньями.



Фонари
Сигнальные фонари и стоп-сигналы, расположенные в задней части машины, обеспечивают безопасное вождение.



Привес
Расположен с обеих сторон машины для увеличения прижимной силы высеваящих устройств.



Ступени
Легкий доступ к резервуару для наполнения, ремонта, очистки и т.д.



Калибровочный лоток
Используется для удержания семян, высыпавшихся из рифленых чаш, при определении необходимого количества семян, подлежащих высеву на единицу площади.



Опора стабилизатора
При парковке позволяет машине стоять вертикально.



Индикатор уровня
Возможность определения уровня семян в резервуаре с помощью поплавка внутри резервуара. (Для моделей с удобрением имеется отдельный индикатор для бака).



Регулируемая коробка передач
Имеет переменную регулировку скорости и легко регулирует количество высеваемых семян с помощью рычага регулировки и шкалы.
(Для моделей с удобрениями имеется дополнительная коробка передач для регулировки разбрасывания удобрений).



Маркерные рычаги
Приводятся в действие гидравлическими поршнями. Скорость движения можно регулировать с помощью клапанов на концах гидравлических шлангов со стороны трактора.



Складное сцепное устройство
Для экономии парковочного места, сцепное устройство с гидравлическим приводом.





Гусеничный плуг
Для улучшения посевного ложа плуги с гидравлическим управлением разрыхляют уплотненную почву в том месте, где проходит колесо трактора. (В качестве опции для FDD2500 и FDD3000).



Рычаг регулировки
Рифленые заслонки высевающего аппарата можно регулировать одинаково с помощью рычага.

FDD4000

Дополнительные опции:



Сцепное устройство
Рекомендуется для стран, в которых действуют транспортные ограничения. Складывается во время посева и снабжен транспортными колесами.



Дорожные колеса
Поставляются вместе со сцепным устройством дорожным. Приводятся в действие гидравлическими поршнями.



Система отслеживания колы
Чтобы создать необходимые ряды, предотвращая повторный засев.



Разбрасыватель Удобрений

 **IrTem**





Повсюду - удобрение с легкостью! Разбрасыватель удобрений

Простые в эксплуатации современные машины для внесения гранулированных удобрений.

Данная модель навесного типа с двухдисковым распределителем, наклонным прямоугольным бункером с шестиугольной секцией для удобрений, дозатором с гидравлическим управлением и редуктором с приводом от карданного вала.

Смеситель, дозирующие и распределительные органы и задние защитные ограждения изготовлены из нержавеющей стали. Легко складываемая тентовая воронка.

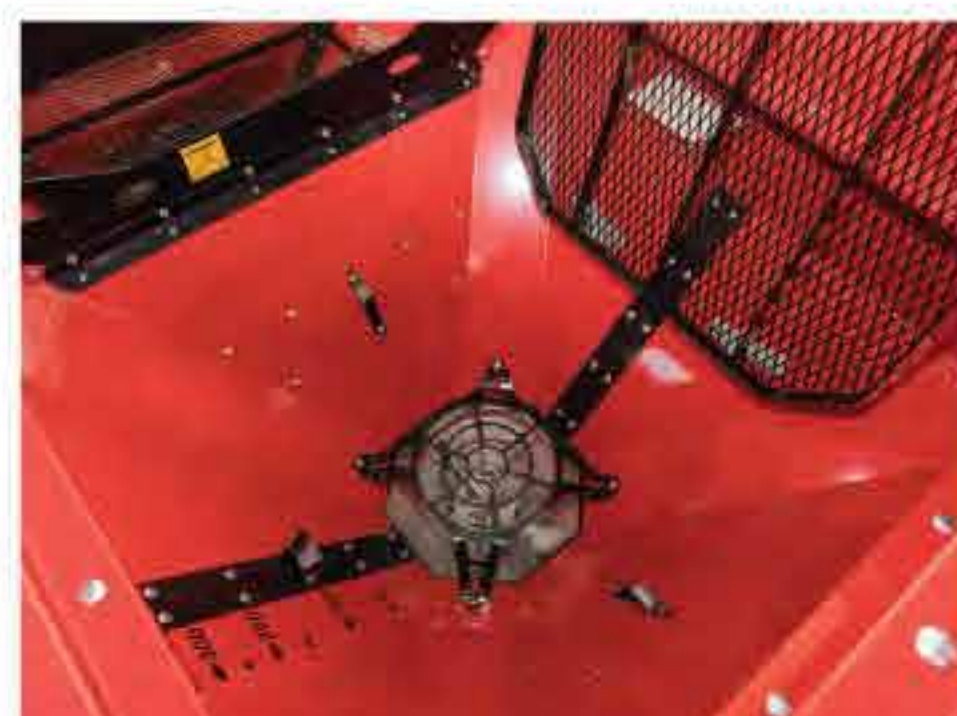
С помощью гидравлического управления потоком удобрений можно легко управлять из кабины трактора.

ТЕХНИЧЕСКИЕ ДАННЫЕ

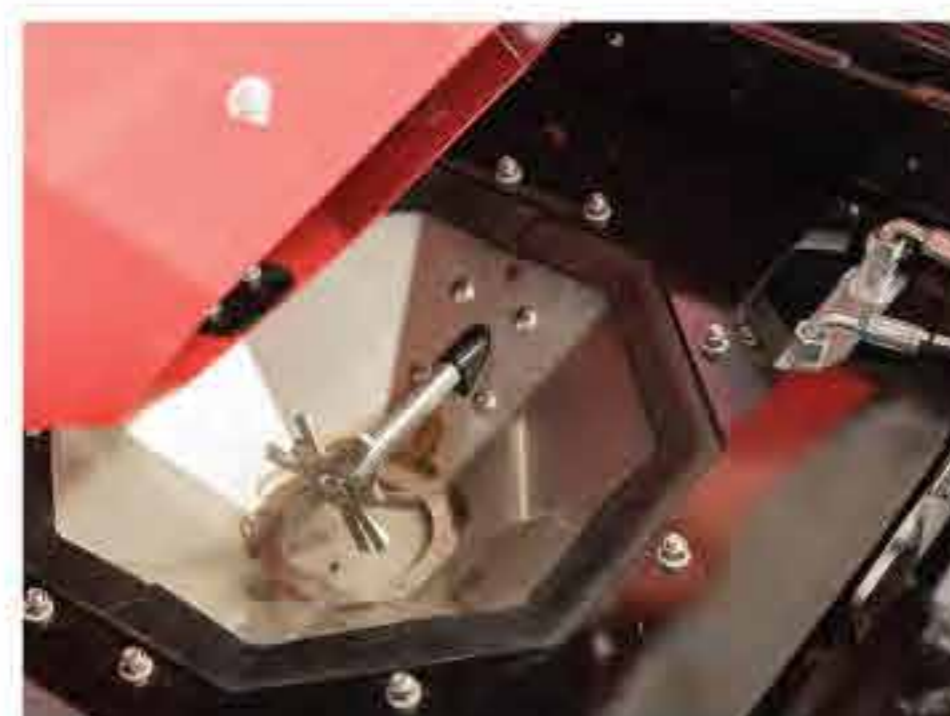
Технические данные/ модель	F 08	F 10	F 12	F 14	F 16	F 20
Объем бака/ бункера (л)	800	1000	1200	1400	1600	2000
Ширина (см)	215					260
Высота (см)	110	120	131	142	153	160
Длина (см)	119					
Длина бункера/бака (см)	102					
Ширина бункера (см)	203					
Высота с тентом (мм)	130	141	152	163	174	181
Вес с тентом (кг)	485	510	520	550	560	600
Тип бункера	Конические/без сварки					
Подсветка	Правые/левые проекторы и сигналы					
Объем разбрасывания	5 - 100 kg / da					
Опции скорости (км/ч)	6-8-10-12-15					
Тип смесителя/Мешалки	Звездообразная форма, нержавеющая сталь					
Тип привода смесителя	Двойное действие, автоматическая регулировка натяжения, нержавеющая цепь					
Обороты смесителя в минуту	0,215					
Тип удобрений	Кристалл/Прилл/Гранула/Пеллет					
Рабочая ширина (м)	10-12-15-18-24					
Тип крыла	4 шт, нержавеющая сталь					
Грязезащитный чехол	Стандарт, нержавеющая сталь					
Требуемая мощность (ЛС)	45	50	80	100	110	130
Ограничитель	Опционально					
Устройство контроля GPS (скорость, гектометр, автоматическая установка нормы)	Опционально					



Стандарт



Прямоугольная воронка
Облегчает подачу удобрений, предотвращает их оседание в воронке.



Смеситель
Низкоскоростной смеситель в форме звезды из нержавеющей стали предотвращает образование комков в удобрениях.



Отвес
Простая регулировка таким образом, чтобы машина была параллельна земле.



Регулировка дозы
Дозировку можно регулировать легко и точно с помощью рычага.



Регулировка точки падения
Высокая, эффективная и однородная производительность обеспечивается системой подачи удобрений с точечной регулировкой падения.



Крышка тента
Откидной тент, которым можно управлять с помощью механического рычага, предотвращает высыпание удобрений из подающего кармана в полевых условиях.



Смотровые окна
Передние и задние двойные смотровые окна позволяют оператору видеть уровень удобрений в баке.



Разгрузочная воронка
Обеспечивает легкую выгрузку оставшегося удобрения из бункера по окончании работы.



Освещение и сигналы
Светодиодные фонари и сигнальные лампы обеспечивают безопасное вождение и возможность работы в ночное время.

Дополнительные опции:



Ограничитель
Дефлектор с механическим или гидравлическим управлением, предотвращает разбрасывание удобрений на соседнее поле.



Система дозирования с регулируемой скоростью
Система определяет изменения скорости трактора и обеспечивает равномерное разбрасывание удобрений.



Бак для удобрений
Легкое техническое обслуживание и очистка могут быть выполнены с помощью складного бака с рычагом.

The logo for irTem, featuring a stylized orange and yellow circular icon to the left of the brand name "irTem" in a green, sans-serif font.

F20

irTem
ALPHA spreader

irTem

F20

irTem
ALPHA spreader

Fertilizer
Spreader

DIKKAT

WARNING

S - образный лаповый культиватор

 **IrTem**





Повсюду - обработка почвы с легкостью! S-Образный лаповый культиватор

Современный культиватор, который используется для обработки почвы и борьбы с сорняками после посадки.

S-Образный культиватор используется для рыхления почвы растущего растения и для борьбы с сорняками после посадки.

Рыхление почвы является необходимым процессом для увеличения уровня воздуха в почве, уменьшения испарения, потери воды и ускорения роста корней растений.

Помогает покрыть почву растущего растения и разрушить слой корки почвы, который образуется между рядами, при помощи регулируемых сошников.

Сошники работают бесперебойно, не завися от перепадов высот в поле, так как расстояние между рядами и глубина легко регулируются и независимо друг от друга.

Модели для внесения удобрений оснащены зубчатым приводным колесом. Таким образом, дозу удобрения можно точно регулировать в нужном количестве.

В бестуковых моделях вместо ведущего колеса устанавливаются направляющие диски, чтобы машина не отклонялась от ряда. Такая конструкция позволяет обрабатывать почву без скольжения и повреждения растения даже на склонах.

Культиваторы IRTEM S-образного типа выпускаются опционально с удобрениями и без них.



S-ЛАПОВЫЙ КУЛЬТИВАТОР

ТИП ПОДСОЛНЕЧНИКА И КУКУРУЗЫ Технические характеристики	Ед.	АС 5 5 рядов		АС 7 7 рядов	
		Без удобрения	С удобрениями	Без удобрения	С удобрениями
Высота	см	150		150	
Длина	см	240		240	
Ширина	см	320		450	
Количество S – образных лап	Шт.	21		31	
Количество дисков бороны	Шт.	8		12	
Макс. Рабочая ширина (захват)	см	12		12	
Расстояние между рядами	см	45-75		45-75	
Емкость бака для удобрения	л	-	600	-	600
Рабочая скорость	Км/ч	5-8		5-8	
Вес нетто	кг	700	800	800	1000
Необходимая мощность	ЛС	60	80	70	90



Сошник
Доступен в качестве опции для шредеров роликового типа.



Плоскорезные лапы
Очистка почвы и удаление сорняков производится зачистными сошниками.



Роликовый сошник
Обеспечивает подрезание удаленных сорняков и корректировку междурядий.



Регулировка глубины
Обеспечивает легкую регулировку глубины прижимного колеса.



Коробка передач для удобрения
Позволяет идеально регулировать количество удобрений, необходимое растению.



Коробчатая профильная рама
Расстояние между сошниками можно легко и точно регулировать, перемещая блоки на масштабируемой раме.



Приводное колесо
Превосходная работа редуктора обеспечивается ведущим колесом с цапфами.



Направляющее колесо
Металлические направляющие колеса с регулировкой глубины позволяют легко следить за рядом.



Прижимное колесо
Механически регулируемые прижимные колеса позволяют легко регулировать глубину.



Дождевальная машина барabanного типа





Повсюду - орошение с легкостью! Дождевальная машина барабанного типа

Функциональная, удобная в использовании, современная дождевальная машина. Дождевальные машины барабанного типа — это мобильные системы, которые обеспечивают большую производительность полива полей.

Преимуществами дождевальных машин барабанного типа можно назвать следующие:

- Низкие инвестиционные расходы по сравнению с другими системами,
- Длительный срок службы,
- Правильное использование водных ресурсов,
- Экономия энергии и труда,
- Эффективность орошения.
- Гибкость применения.

Системные составляющие следующие:

Отличительными чертами шланга являются толщина 10 мм или 9 мм, эластичность, устойчивость к трению и пригодность при высокой мощности потока. Эти особенности делают его более пригодным для всех типов почв.

Панель управления работает при низком напряжении (12 вольт), питается от солнечной батареи и аккумулятора. Имеет множество функций, таких как: расчет длины шланга на барабане и из него в метрах, контроль скорости потока, программирование рабочей скорости и общего времени полива.

Гидротурбина и коробка передач – это части, которые можно назвать сердцем машины. Турбина передает давление воды на коробку передач, а 4-х ступенчатая коробка передач приводит в движение барабан.

Для наших машин используются высококачественные европейские детали, такие как шланг, редуктор, дальнеструйный дождевальный пистолет и т.д.

Ирригационные пистолеты обладают способностью к медленному и быстрому вращению, могут распылять в диапазоне 30-75 метров и обеспечивают идеальное распределение воды.

Благодаря сменным насадкам фермеры могут использовать наиболее подходящую воду для своего поля и посевов.

В качестве альтернативы ирригационным пистолетам - штанги для полива могут использоваться на автоматической оросительной машине с катушкой для точного земледелия.

Штанга для полива работает при более низком давлении по сравнению с применением дальнеструйного пистолета, что позволяет сэкономить 50% энергии.

Штанги для полива изготовлены из высококачественной оцинкованной стали и обеспечивают хорошее мелкокапельное опрыскивание.





Трансмиссия и электронный байпас
Вращение барабана и намотка шланга осуществляется посредством коробки передач, а постоянная скорость намотки контролируется системы байпаса.



Солнечная панель
Обеспечивает непрерывную зарядку аккумулятора, который подает ток на электронную систему управления.



Оросительный спринклер
Ороситель, поставляемый вместе или отдельно, является идеальным решением, особенно для высоких растений



Экран управления
Все настройки можно выполнить с помощью экрана управления.



Двухконсольная дождевальная машина
С помощью разбрызгивателей, установленных на конечной точке штанги для полива, к размаху прибавляется дополнительная ширина орошения в 15 метров



Форсунки
В зависимости от типа орошаемого растения и количества подаваемой воды можно использовать форсунки с различными диаметрами отверстий.

Технические данные для тележки и расчет объема орошения				Скорость движения тележки м/ч							
				5	10	15	20	25	30	35	40
Диаметр отверстия форсунки мм	Давление в манометре пистолета Кг/см2	Эффективная ширина полива м	Объем орошения м3/Г	Объем орошения на акр (м3)							
26 mm	3	68	38	112	56	37	28	22	19	16	14
	4	74	48	130	65	43	32	26	22	19	16
	5	80	50	125	63	42	31	25	21	18	16
	6	86	62	144	72	48	36	29	24	21	18
28 mm	3	72	55	153	76	51	38	31	25	22	19
	4	78	64	164	82	55	41	33	27	23	21
	5	82	70	171	85	57	43	34	28	24	21
	6	88	78	177	89	59	44	35	30	25	22

ДОЖДЕВАЛЬНАЯ МАШИНА (БАРАБАННОГО ТИПА)

Технические данные	Ед.	90x300	90x400	110x400	110x500
Длина шлага	м	300	400	400	500
Наружный диаметр шланга	мм	90		110	
Толщина стенки шланга	мм	8		10	
Высота	см	370		410	
Ширина	см	220		265	
Вес нетто	кг	2500	2800	3200	3650

Минимальное рабочее давление стрелы	бар	Мин	среднее	Макс
		2,5	4-5	8
Размах стрелы	м	42		
Рабочая ширина стрелы	м	60		
Спринклеры в конечной точке, итальянские	Шт.	2		
Скорость движения стрелы	м/ч	минимум	максимум	
		5	70	
Рабочий уклон стрелы	градус	10°		





Where the seed meets the soil

Полевой опрыскиватель

 **IrTem**



Field
Sprayer

IrTem

Повсюду - распыление с легкостью! Полевой опрыскиватель

Современные машины, которые могут распылять гербициды и пестициды под низким давлением до и после посадки.

Штанга полевого опрыскивателя управляется гидравлически. Таким образом, можно точно отрегулировать расстояние форсунок до кроны растения. Благодаря каплезащитным форсункам с различными характеристиками и диаметром отверстий можно дозировать нужную дозу пестицидов. Механический или электронный контроль дозы может быть достигнут с помощью низкого давления, итальянского насоса и различных вариантов регулятора.

Функциональный и стильный дизайн с множеством функций, таких как прозрачный шланг, индикатора уровня, система наполнения бака, сумка для инструментов и т.д.

ПОЛЕВОЙ ОПРЫСКИВАТЕЛЬ

Технические данные / Модел	S 12			S 15		
Рабочая ширина (м)	12			15		
Количество форсунок/сопла	24+2			30+2		
Тип форсунки	Некапельная четырехгранная насадка с пластиковым корпусом					
Емкость бака для химикатов (л)	800	1000	1200	800	1000	1200
Емкость бака для промывки	50					
Емкость бака для мытья рук (л)	15					
Транспортная ширина (см)	278					
Высота (см)	278					
Длина (см)	1700-2100					
Насос	Annovi Reverberi AR-140					
Количество мембран	3					
Макс. Скорость опрыскивания (л/мин)	133					
Макс рабочее давление бар	15					
Вес (кг)	781	801	821	793	813	833
Мин. Требуемая мощность (ЛС)	75	90	105	75	90	105



Стандарт



Насос

Мембранные насосы просты в обслуживании, так как все движущиеся части работают в масляной ванне.



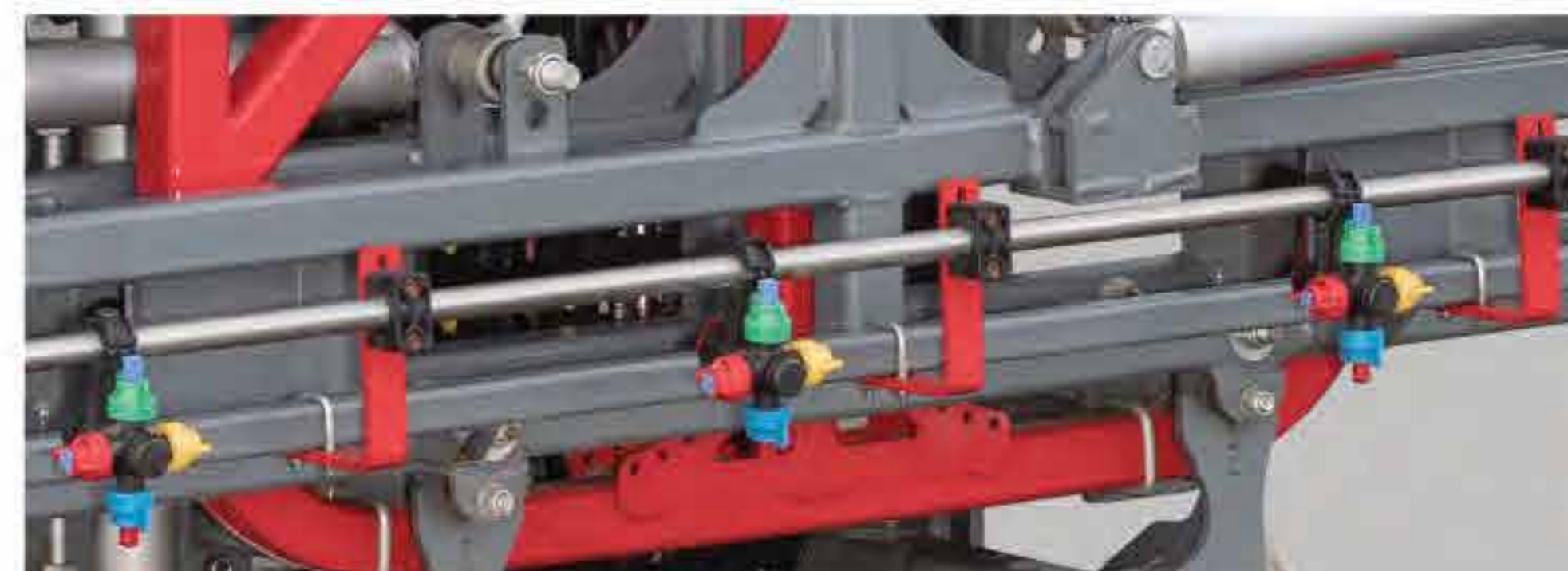
Блок управления

Блок управления низким давлением с рычагом управления (вкл/выкл), ручными клапанами и фильтром для линии подачи позволяет точно регулировать давление.



Фильтрация

Сводит к минимуму засорение форсунок благодаря фильтрации в 4 точках, начиная от всасывания и заканчивая выходом из форсунки.



Подвеска стрелы

Регулируемая по уровню система поворота, обеспечивающая положение стрелы параллельно земле. При желании ее можно заблокировать.



Складной узел

Полевой рычаг сконструирован поперечно, чтобы соответствовать ограничениям дорожного движения. Регулирующие механизмы обеспечивают параллельность рычагов. Благодаря своей прочной конструкции он устойчив к вибрациям.



Форсунки

Встроенные четырехконтурные форсунки с обратным клапаном, существуют различные варианты колпачка и пластины в зависимости от условий, а также типа и дозы распыляемого пестицида.



Гидравлическое управление

Позволяет складывать каждую секцию штанги и осуществлять контроль высоты.



Пневмоочиститель

Позволяет проводить генеральную очистку всех поверхностей, контейнеров с химическими веществами и оборудования, которые соприкасаются с химическими веществами. Вода берется из отдельного резервуара.



Ящик для инструментов

На машине есть небольшой отсек, куда вы можете положить свои инструменты и хранить пестициды.



Заправочный шланг

Заполнение резервуара производится быстро и легко с помощью большого заправочного шланга с фильтром.



Ступеньки

Складные ступеньки позволяют легко добраться до крышки бака и ящика с инструментами.



Колесо движения

Колеса на раме облегчают перемещение опрыскивателя ближе к трактору и маневрирование на стоянке.





WHERE THE SEED MEETS THE SOIL

Factory

Organize Sanayi Bölgesi Çelik Sokak No:3/5
Hayrabolu - Tekirdağ / Turkey

Tel: +90 282 315 69 00 pbx Fax: +90 282 315 33 66

irtem@irtem.com.tr

www.irtem.com.tr

05 2021 - IAM

We reserve the rights for modifying our products in terms of equipment, model, technical feature and colors.